



Kanton Zürich
Baudirektion
Tiefbauamt



Baustelleninfo

Franz Ziegler, Projektleiter, Strasseninspektorat, Strassenregion III
Werkhofstrasse 5, 8451 Kleinandelfingen, Telefon 043 257 93 00, Mail tba.sr3@bd.zh.ch, www.zh.ch/tba

Kleinandelfingen, im April 2023

Andelfingen/Kleinandelfingen: Verkehrseinschränkungen an der Weinlandstrasse ab 24. April 2023

Sehr geehrte Damen und Herren

Die 2,5 km lange Kantonsstrasse zwischen der Ein-/Ausfahrt A4 (Adlikon) und dem Kreisel Kleinandelfingen ist in einem schadhafte Zustand und muss dringend vor dem Spurausbau der Autobahn A4 repariert werden. Ebenso werden schadhafte Schachtabdeckungen ersetzt. Beim Trottoir im Abschnitt Hälderstrasse bis zum Kreisel Kleinandelfingen (bei Migros) werden die Randabschlüsse und der Belag erneuert.

Die Bauarbeiten und die damit verbundenen Verkehrseinschränkungen beginnen am Montag, 24. April, und dauern bis Freitag, 9. Juni 2023.

Die Bauarbeiten werden in verschiedene Bauphasen mit entsprechender Verkehrsführung unterteilt.

- **Bauphase 1a (24. April bis 4. Mai) und 1b (4. Mai bis 11. Mai):**

Der Verkehr im Abschnitt Hälderstrasse bis Kreisel Kleinandelfingen wird einspurig mit Lichtsignalanlage durch den Baubereich geführt. Der Einlenker Hälderstrasse ist gesperrt (siehe Pläne auf Seite 2).

- **Bauphase 2 (2. Mai bis 11. Mai):**

Der Verkehr im Abschnitt Ein-/Ausfahrt A4 (Adlikon) bis Einlenker im Bilg wird in Richtung Kleinandelfingen einspurig durch den Baubereich geführt. Der Verkehr Richtung Adlikon wird umgeleitet (siehe Plan auf Seite 3).

- **Bauphase 3 (12. Mai bis 15. Mai):**

Die Weinlandstrasse (Abschnitt Einlenker Landstrasse bis Kreisel Kleinandelfingen) wird für die Belagsarbeiten aus Gründen der Verkehrs- und Arbeitssicherheit für den Verkehr gesperrt. Der Einlenker im Bilg ist ebenfalls gesperrt (siehe Plan auf Seite 3). **Die Vollsperrung dauert vom 12. Mai 2023, 05:00 Uhr bis 15. Mai 2023, 05:00 Uhr.** Belagsarbeiten bedingen trockenes Wetter. Deshalb können sie sich bei nasser Witterung auf das Wochenende vom 19.-22. Mai 2023 verschieben.

- **Bauphase 4 (15. Mai bis 26. Mai):**

Der Verkehr im Abschnitt Ein-/Ausfahrt A4 (Adlikon) bis Einlenker im Bilg wird in Richtung Kleinandelfingen einspurig durch den Baubereich geführt. Der Verkehr Richtung Adlikon wird umgeleitet (siehe Plan auf Seite 4).

Das Einrichten dieser Verkehrsführungen kann zu temporären Verkehrseinschränkungen führen. Die Zufahrten zu den Liegenschaften im Bereich Kreisel Kleinandelfingen sind gewährleistet. Es muss jedoch aufgrund der engen Platzverhältnisse mit temporären Behinderungen gerechnet werden.

Wir danken für Ihr Verständnis. Bei Fragen und Anliegen steht Ihnen die Bauleitung, Andreas Oesch, Ingesa AG, Seuzach, Telefon 052 320 03 39, gerne zur Verfügung.

Freundliche Grüsse

Tiefbauamt

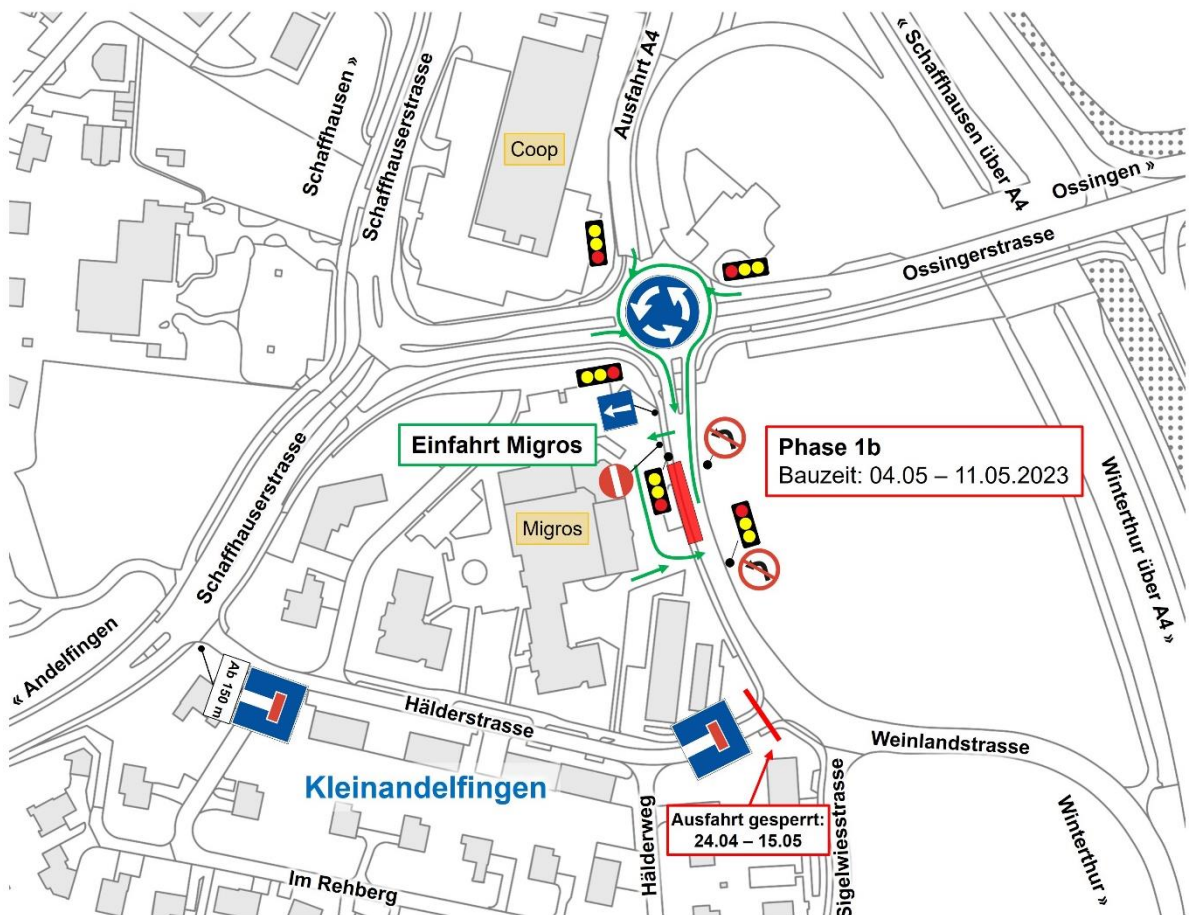
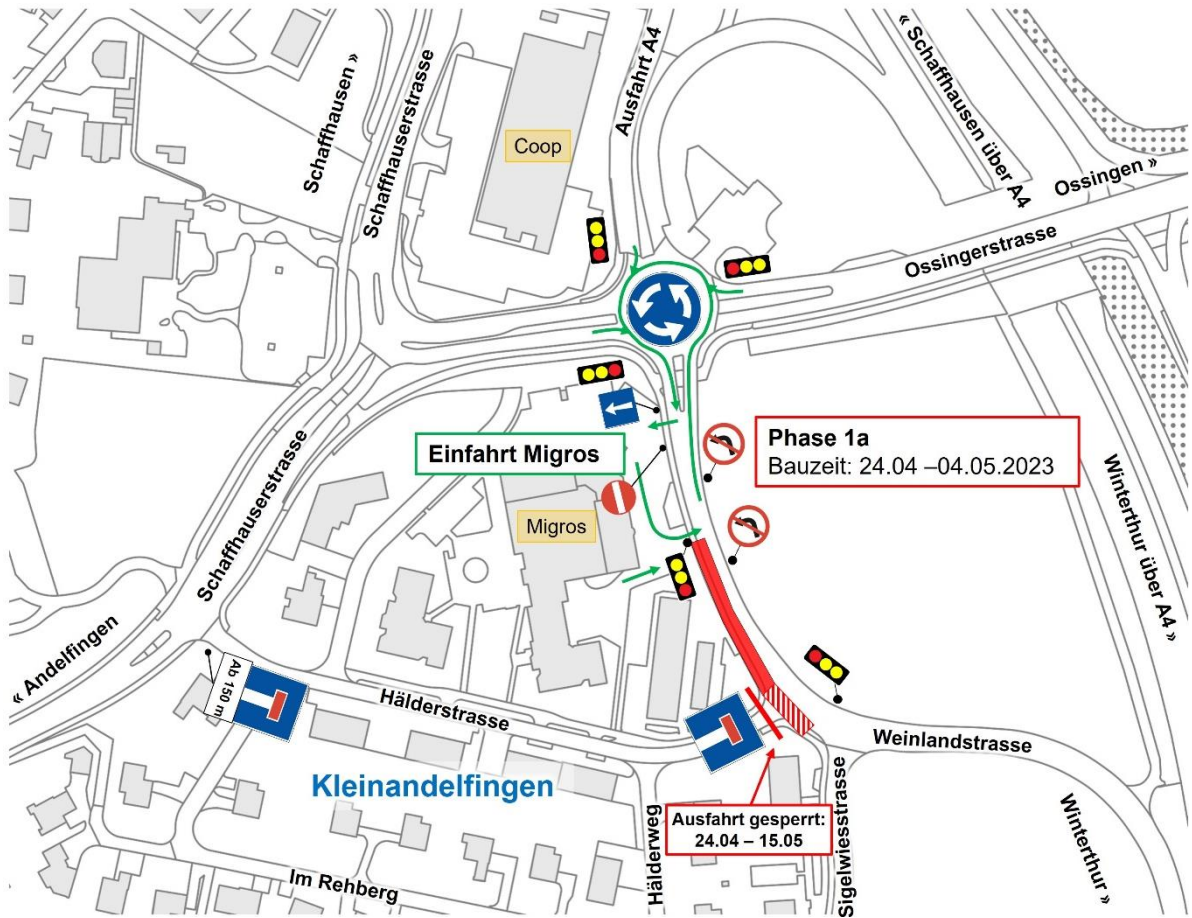
Strasseninspektorat
Strassenregion III

Franz Ziegler, Projektleiter



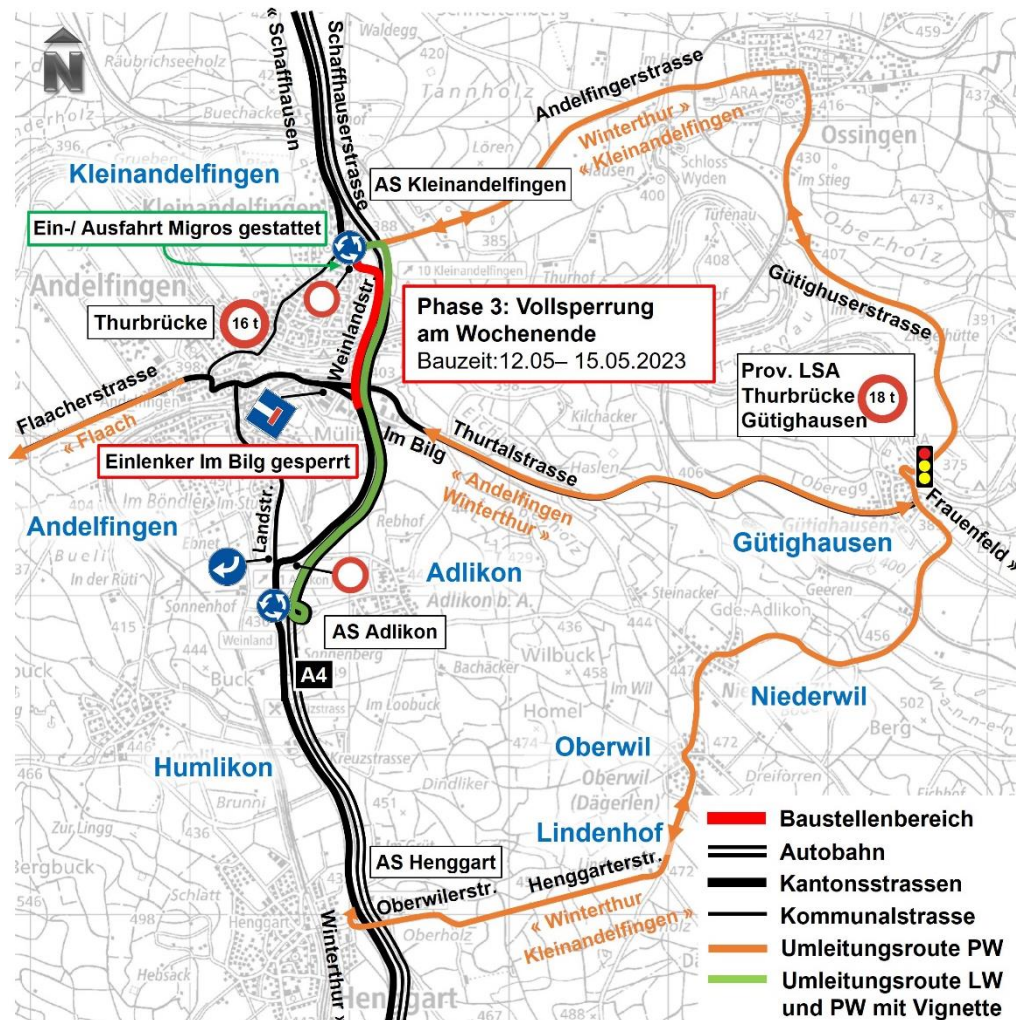
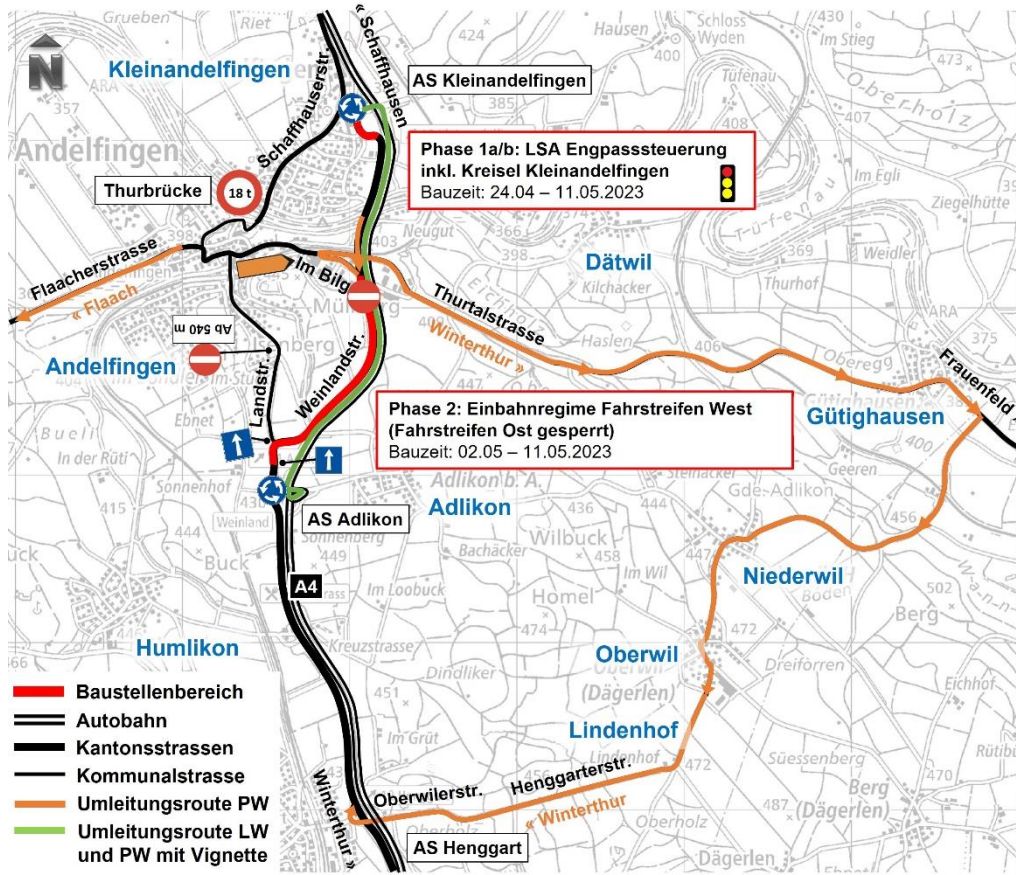


Verkehrsführung Bauphasen 1a und 1b



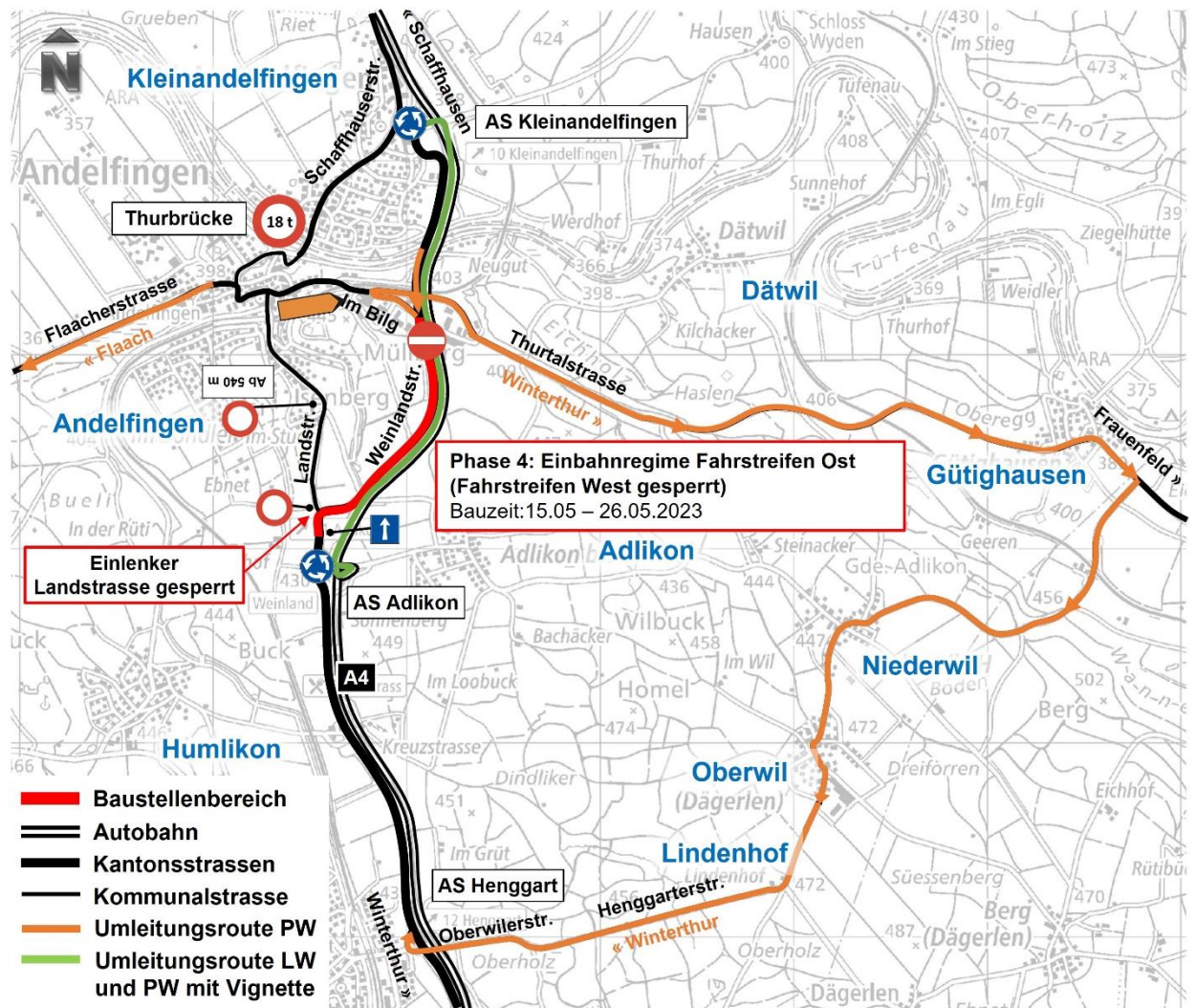


Verkehrsführung Bauphasen 2 und 3





Verkehrsführung Bauphase 4



Verteiler

- TBA, UB 7
- TBA GE VII, Winterthur
- AWEL, Wasserbau, A. Marty
- Gemeinderat Andelfingen
- Gemeinderat Kleinandelfingen
- Gemeinderat Flaach
- Gemeinderat Thalheim a.d.T.
- Gemeinderat Ossingen
- Gemeinderat Dägerlen
- Gemeinderat Henggart
- ASTRA Filiale Winterthur, C. Spagnolo
- Ingesa AG, Seuzach, A. Oesch
- Tribus AG, R. Bütler
- KAPO Zürich, VTA
- KAPO Zürich, VLZ
- Strassenverkehrsamt Kt. Zürich
- Kantonsspital, Rettungsdienst, Winterthur

- Kantonsspital, Rettungsdienst, Schaffhausen
- Sanitätsnotrufzentrale Thurgau, Frauenfeld
- Feuerwehr Andelfingen und Umgebung, Kdt. R. Hürlimann
- Berufsfeuerwehr Winterthur, Kdt. J. Bühlmann
- PostAuto Schweiz AG, B. Frischknecht
- Pz Verschiebungen, Bern
- Kdo. Waffenplatz, Frauenfeld
- Schweizerische Post, Kundendienst
- Migros Kleinandelfingen, N. Mosimann
- Strässler AG, Eglisau
- Landolt + Co. AG, A. Gross
- Sommer Liegenschaftsverwaltung AG, Bassersdorf
- Knecht Immobilien AG, Oberwil
- Strabag AG, Schaffhausen
- Kommunikation Baudirektion Kanton Zürich
- Alle Haushaltungen Gemeinden Andelfingen, Kleinandelfingen

